

Joelette Orientation de Sophia – jeudi 17 novembre 2016

Le départ de la « Joelette'Orientation de Sophia » se fera dans la Valmasque, au niveau de l'Aire de Jeux des Enfants.

Le lieu est indiqué sur le [Plan web IGN](#)

Adresse: 558 Route d'Antibes, 06250 Mougins
Coordonnées GPS : 43.601014 , 7.028208

Il est possible de se garer sur place. C'est aussi à cet endroit que sera servi le repas de clôture.

Nous vous recommandons de covoiturer.

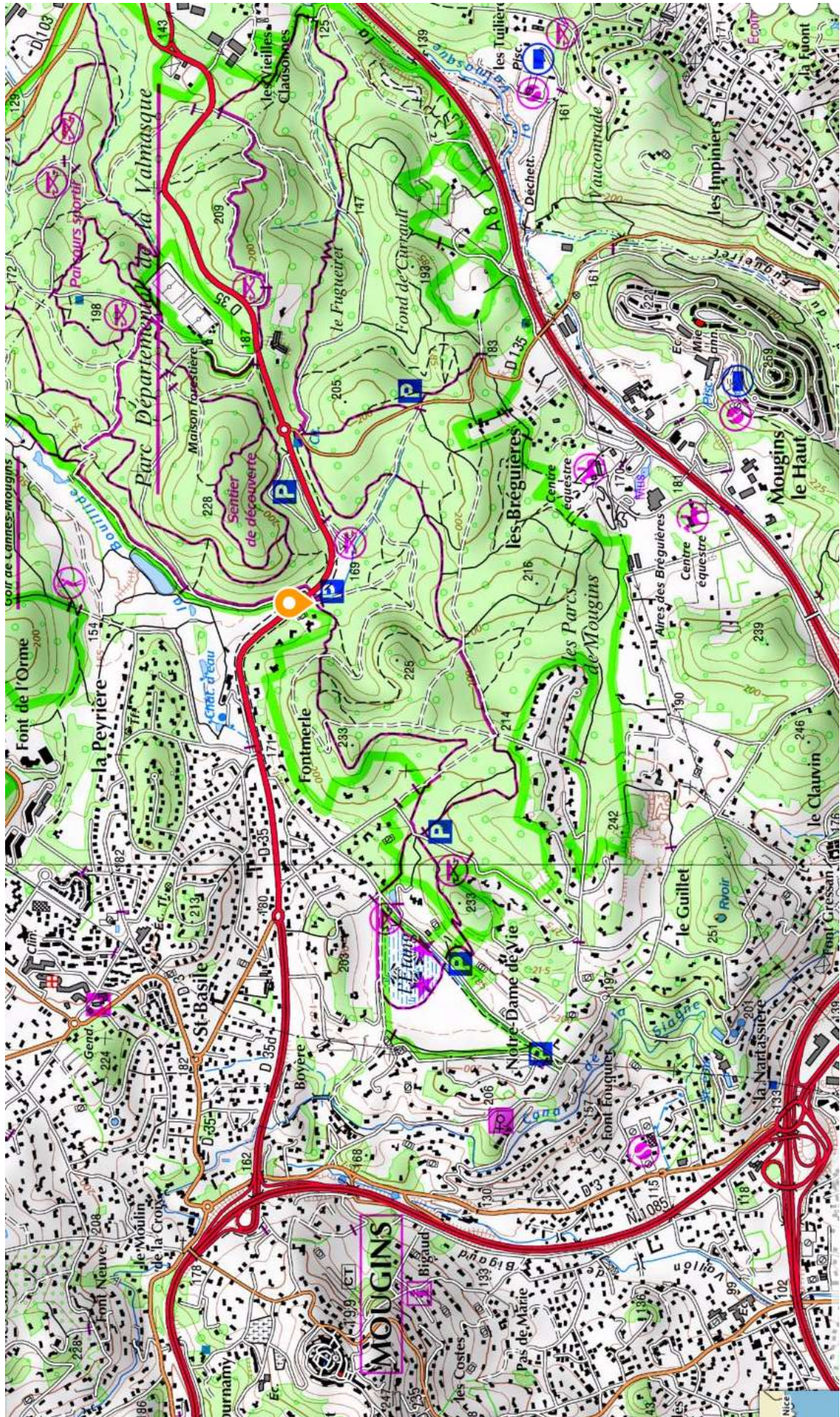
Pour ceux qui viennent de Cannes ou du Var (A8) :

Prendre la sortie 42, en direction de Cannes, Grasse, Mougins, Mouans-Sartoux
S'engager sur la pénétrante Cannes-Grasse
Prendre la sortie « Antibes, Valbonne, Sophia-Antipolis »
Au rond-point d'Asheim, prendre la 1ere sortie : D35 / Avenue du Golf
Au rond-point des « golfeurs », prendre la 1ere sortie : D35 / Route d'Antibes

Pour ceux qui viennent d'Antibes et Sophia-Antipolis par la Route du Parc :

Prendre la direction de Grasse, Mougins : Route de la Valmasque D35
Passer devant la SPA et le Stade de Mougins
Au rond-point du stade, prendre la 1ere sortie : D35.
Aller jusqu'au rond-point des « golfeurs » et faire demi-tour.
Au bout de 700m, tourner à droite dans le parking de l'Aire de Jeux des Enfants.





Règlement

Objectif : Course au Score.

Trouver le maximum de balises en un temps limite.

Les balises sont à trouver dans l'ordre de votre choix (il n'y a pas d'ordre imposé).

Le temps de course est fixé à **60 minutes maximum**.

Il y a **5 minutes de pénalité par minute de retard** (sinon le repas sera froid...)

Il y a **15 minutes de pénalité par balise manquante** (pour vous inciter à trouver le maximum de balises)

Nombre de cartes : 2 cartes par équipe.

Une carte sera remise au pilote de la Joelette, au moment du départ.

Une 2^e carte sera disponible pour un autre équipier.

Classement

Il ne s'agit pas d'une compétition et il n'y aura pas d'équipe vainqueur, ni de podium.

La course se doit de rester conviviale.

On félicitera, par nos applaudissements, l'équipe qui aura trouvé le plus grand nombre de balises, dans le temps le plus court (en tenant compte des pénalités).

Les points de contrôle

Lorsque vous arrivez à une balise, vous devrez poinçonner la case correspondante sur votre carton de contrôle (il n'y a pas de puce électronique pour cette course).



La balise sera considérée comme « manquante » si vous ne poinçonnez pas la bonne case. → 15 minutes de pénalité.

Chronométrage

Le chronomètre démarre lorsque vous recevez la carte du parcours.

Le chronomètre s'arrête au moment où vous franchissez la ligne d'arrivée.

La Carte d'Orientation

La carte du parcours est une carte de Course d'Orientation à l'échelle 1/7500

(1 cm sur la carte représente 75m sur le terrain) comportant une légende spécifique.

Sur cette carte, vous trouverez :

- l'emplacement du départ (symbolisé par un triangle),
- l'emplacement de l'arrivée (symbolisé par un double cercle)
- les postes de contrôle (balises) par lesquels vous devez passer pour effectuer votre parcours. Ces postes sont symbolisés par des cercles numérotés (la liste des codes est imprimée sur votre carte).

Charte du bon orienteur !

Rester ensemble. Les équipiers doivent toujours rester ensemble, pour des raisons de sécurité, de convivialité et aussi d'équité envers les autres participants.

Sécurité. Ne franchissez pas les zones interdites, clôturées, grillagées.

Respect. Respectez l'environnement et la faune et la flore.

Propreté. Des poubelles sont à votre disposition, à l'accueil.

Je vous souhaite une bonne épreuve.

N° de tél. du centre de course : 06 62 51 93 96 (Aurélien)